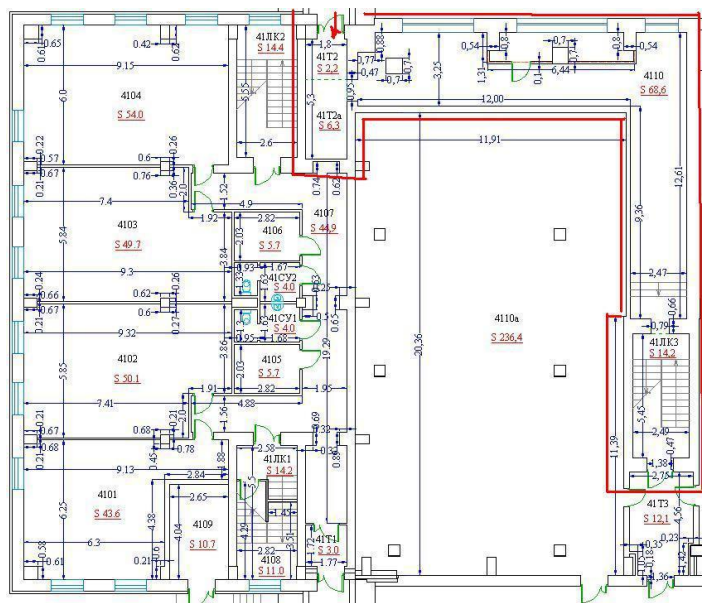


Объект #3815



Гостиничный комплекс (Аренда)

Координаты

55.900710;37.539560

7 500 Рубль кв. м/год от собственника

Россия, город Москва, Москва,
Северный административный округ

метро Алтуфьево

Описание объекта

В аренду предлагается помещение под гостиницу, расположенное на территории БЦ по адресу Дмитровское шоссе д. 157. Сдаваемая площадь расположена на втором, третьем, четвертом этаже отдельно стоящего 4-х этажного административного здания. Вход свободный со стороны Дмитровского шоссе, рядом расположена остановка общественного транспорта, ближайшие станции метро Петровско-Разумовская, Алтуфьево, а также железнодорожная платформа МАРК и ЛИАНОЗОВО, близость до МКАДа 1 км. Технические характеристики: Площадь: Второй этаж 1669,6 м. кв. Третий этаж 1906,5 м. кв. Четвертый этаж 1202,5 м. кв. Суммарная площадь этажей 4778,6 м. кв. Сдаваемая в аренду 4 523,6 м. кв. Потолки 2.70 - 3 метра; Напольное покрытие ковролин комнаты, плитка коридор; Отделка стен обои под покраску; Санузлы по 2 санузла на каждом этаже; Планировка - коридорно-кабинетная В каждом коридорном пролете находятся камеры видео наблюдения. Своя столовая для клиентов. Душевые. Установлена пожарная сигнализация.

Здание

Общая площадь : 4 523	Ед. измерения : кв.м.	Состояние : После ремонта
Этажей всего : 4		

Коммуникации

Электричество : Есть	Водопровод : Есть	Канализация : Есть
-----------------------------	--------------------------	---------------------------

Расположение

Страна : Россия	Регион : город Москва	Область : город Москва
Город\Населенный пункт : Москва	Район : Северный административный округ	Улица : Дмитровское шоссе
Дом : 157	Метро : Алтуфьево	Шоссе : Дмитровское шоссе
Удаленность : 7	Тип удаленности : Минут транспортом	

Поиск по Тегам

[гостиница](#)